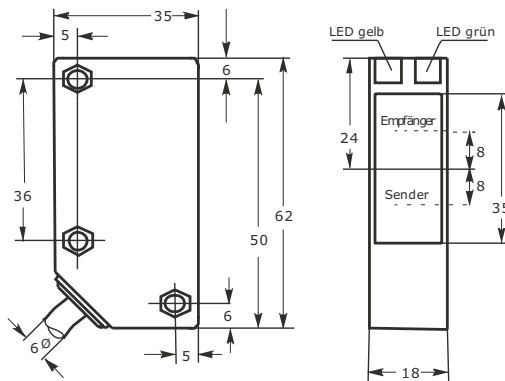


Reflexionslichtschranke mit Polfilter - G-LS 31 - H 768 091

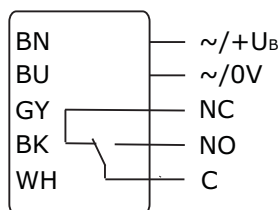
Abmessungen (mm)



Technische Daten

Allgemein

Elektrischer Anschluss



Betriebsreichweite	0.....9000 mm
Reflektorabstand	20.....9000 mm
Grenzreichweite	12 m
Referenz	Reflektor 110
Lichtsender	LED (light emitting diode)
Lichtart	rot, Wechsellicht, 630 nm
Polarisationsfilter	ja
Lichtfleckdurchmesser	200 mm im Abstand von 6 m
Öffnungswinkel	3 °
Fremdlichtgrenze	50 000 LUX

Anzeigeelemente

Betriebsanzeige LED grün	Netz ein (Power on)
Funktionsanzeige LED gelb	LED leuchtet konstant: Signal > 2x Schaltepunkt
	LED blinkt: zwischen 1x und 2x Schaltepunkt
	LED aus: Signal < Schaltepunkt

Highlights

kleines, kompaktes Polycarbonat-Gehäuse
Allstromausführung
große Reichweite
optimale Funktionsreserve
hohe Schutzart
umfassende Zulassungen
5 m Festkabel
Polfilter

Elektrische Daten

Betriebsspannung UB	24.....240V AC / 12....240 V DC
Leerlaufstrom I	≤ 40 mA
Leistungsaufnahme P	≤ 2 VA
Signalausgang	Relais, 1 Wechsler, hellschaltend
Schaltspannung	max. 240 V AC
Schaltstrom	max. 3 A
Schaltleistung	DC: max. 150 W / AC: max. 750 VA
Schaltfrequenz	20 Hz
Ansprechzeit	≤ 25 ms
Festkabel	5 m
Schutzart	IP 67
Umgebungsbedingungen	Umgebungstemperatur -30 +55°C (-22 +131 °F)

Normen / Konformität

Richtlinienkonformität	EMV-Richtlinien 2004/108/EG
Normenkonformität / Produktnormen	EN 60947-5-5:2007 / EN 62103
Schutzklasse	II